



envie de design

PAR ADINE FICHOT-MARION

Un petit hôtel à grand spectacle

Inauguré cet été, le 7 Eiffel nous entraîne dans une autre dimension. Au programme : illusions d'optique et jeux de matières. Une mine d'idées pour nos intérieurs.

3 IDÉES à copier

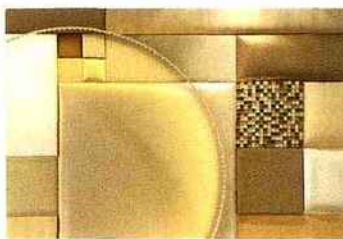
CIEL DE LIT EN TISSU

L'impression numérique permet de se créer un décor unique. Clipso Productions transpose vos photos numériques sur des bâches au format choisi (www.clipso.com).



TABLEAU MURAL

L'idée d'un tel tableau en mosaïque se décline dans toutes les matières (tissu, papier, cuir...). Recouvrez des morceaux de contreplaqué de différentes formes, puis assemblez-les.



CADRE DE PORTE EN MIROIR

Habillé de miroirs, l'encadrement de la porte semble comme effacé. Les espaces se fondent et la pièce paraît plus grande. La lumière est multipliée. Magique!



Hôtel 7 Eiffel, 17 bis, rue Amélie, 75007 Paris. Tél. : 01 45 55 10 01 et www.hotel-7eiffel-paris.com

ICI, l'esbroufe n'est pas de mise. Les architectes Anne Peyroux et Emmanuèle Thisy ont réalisé un travail très pointu sur les matériaux et les éclairages. « Nous avons voulu mettre en valeur les textures en juxtaposant des matériaux lisses et rugueux, par exemple des carrelages avec des velours, du brillant avec du mat! » Démonstration dès le lobby où un canapé Chesterfield voisine avec deux « Barcelona » de Mies van der Rohe. Où la grande tapisserie mélange carrés de tissu et de mosaïques. On retrouve le même principe dans le salon. Des fauteuils en cuir et une cheminée en bois – seules pièces conservées de l'ancien hôtel – s'accordent à merveille avec les miroirs, les étagères et les jardinières ultrasdesign.

Le décor multiplie les effets de surprise, pour chasser l'ennui quand on manque d'espace.

Pour exploiter au mieux l'espace, les deux architectes ont multiplié les astuces, parmi lesquels beaucoup de trompe-l'œil comme ces ciels de lit que l'on jurerait être du tissu

drapé... En réalité, c'est une photo d'un jupon de mariage projetée sur du tissu « bâche ». Ailleurs, suivant le même procédé, le tissu s'orne de nuages, de dunes ou de branches de cerisiers géantes. Le résultat est à la fois spectaculaire et subtil. « Nous aimons beaucoup travailler les décors en 3D : les plafonds habillés du même papier ou tissu que les murs donnent de la hauteur et apportent un aspect cocon à la pièce. Et une fois allongé dans le lit, on profite pleinement du spectacle! » Le duo recourt également volontiers aux miroirs : « L'effet est toujours intéressant, ne serait-ce que pour les perspectives ainsi créées. »

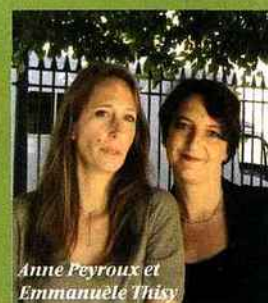
Autre astuce pour donner un effet de volume : dans certaines chambres, la salle de bains est séparée par une simple vitre. La transparence de la cloison alliée à la présence de nombreux miroirs agrandit la pièce. « Nous avons aussi sorti le carrelage de la salle de bains pour le prolonger en tête de lit. » Les espaces se fondent et paraissent plus grands. Jeu de contrastes et d'illusions rythment ainsi la vie de l'hôtel. L'enthousiasme qu'il suscite est lui bien réel. ■



Une moquette à motif de pavés évoque les vieilles rues de Paris.

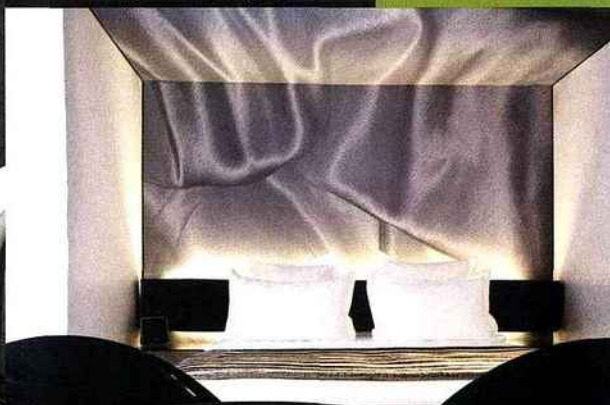


Blanc et vert pour une belle fraîcheur.



Anne Peyroux et
Emmanuèle Thiéry

2006 Rencontre avec Christian Lacroix sur le chantier de l'hôtel de Bellechasse (Paris 7^e)
2008 Grand Hôtel Saint-Michel (Paris 5^e)
2009 Hôtel Caron (Paris 4^e) et Hôtel Notre-Dame avec Christian Lacroix (Paris 5^e)
2010 Rénovation de l'hôtel Moderne le « M » (Paris 5^e) et Hôtel 7 Eiffel (Paris 7^e)



Un trompe-l'œil de tissu drapé court du mur au plafond. Étonnant.



Matières et textures, parfaitement mises en valeur, donnent vie à une décoration qui privilégie les lignes épurées.